

SEGURIDAD Y CALIDAD DE PRIORIDAD PRINCIPAL

El **PLASMA FUENTE** es plasma que ha sido obtenido de **DONANTES SANOS REMUNERADOS** mediante un proceso llamado plasmaféresis, y que se utiliza exclusivamente para la fabricación de tratamientos con proteínas plasmáticas. PPTA ha desarrollado el **INTERNATIONAL QUALITY PLASMA PROGRAM (IQPP)** para asegurar la calidad y seguridad del plasma. El IQPP proporciona una evaluación y un reconocimiento, realizados de forma independiente por una tercera parte, de la adherencia de un centro a las normas voluntarias de la industria para el plasma a nivel mundial.



ALGUNAS DE LAS NORMAS DEL IQPP INCLUYEN:

DONANTE CUALIFICADO



Todos los donantes deben superar **VALORACIONES MÉDICAS Y ANÁLISIS** para el VIH, hepatitis B (VHB) y hepatitis C (VHC) en dos visitas distintas. El plasma de un donante ocasional no puede utilizarse para la fabricación.

DONANTE LOCAL



Los donantes deben vivir dentro **LA ZONA DE RECLUTAMIENTO DE DONANTES** definida para el centro de plasma, lo que ayuda a mantener una población de donantes estable y fiable.

EDUCACIÓN DEL DONANTE

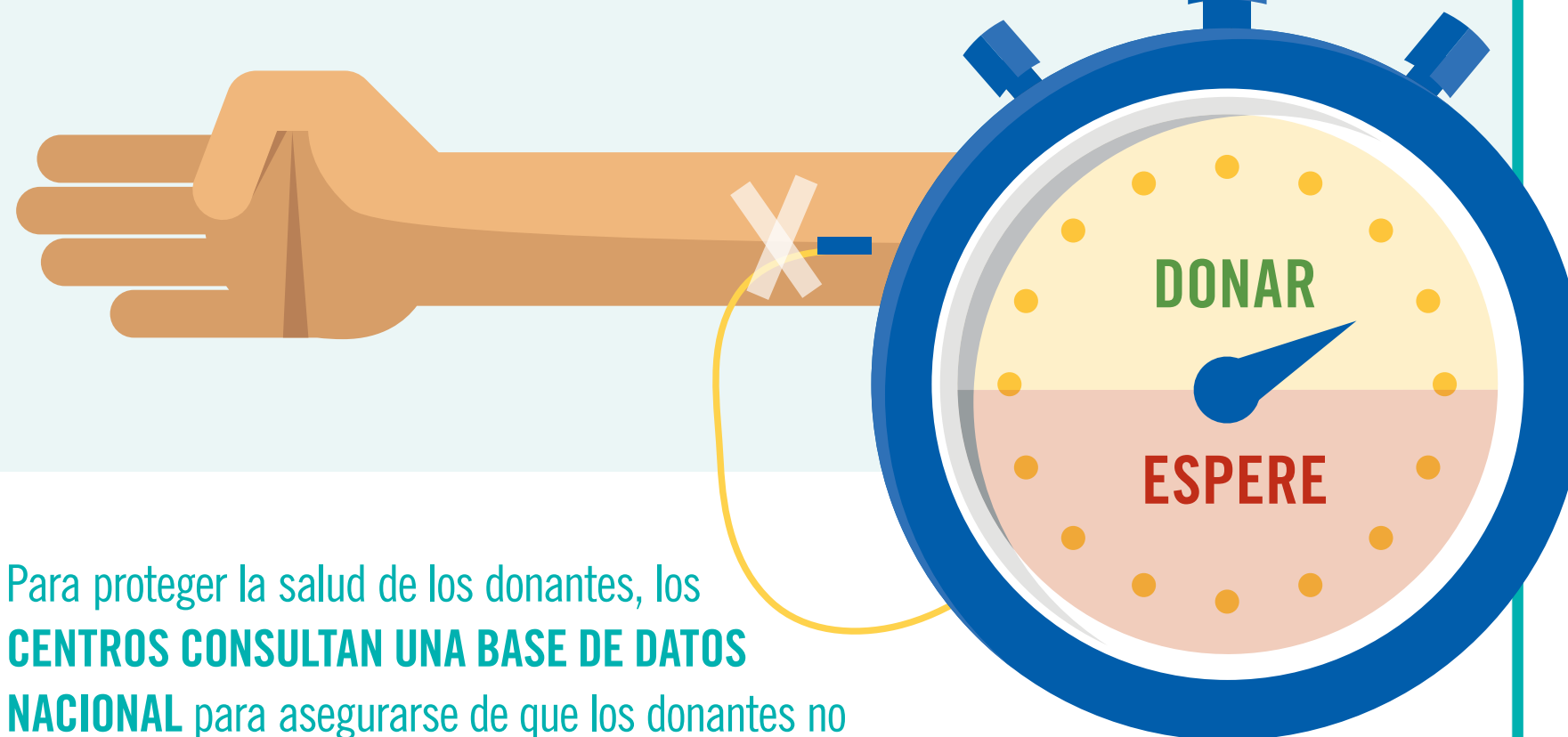
TU SANGRE ESTÁ COMPUESTA DE LA SIGUIENTE MANERA:

55%	44%	1%
DE PLASMA	DE GLÓBULOS ROJOS	DE GLÓBULOS BLANCOS Y PLAQUETAS



Los donantes nuevos deben participar en un **PROGRAMA EDUCATIVO** y en una evaluación de seguimiento sobre la información y los comportamientos de riesgo referidos al VIH/SIDA.

GESTIÓN DE LA CO-DONACIÓN



Para proteger la salud de los donantes, los **CENTROS CONSULTAN UNA BASE DE DATOS NACIONAL** para asegurarse de que los donantes no donan plasma con más frecuencia de lo que deberían.

MARCADOR VIRAL



Cada centro **DEBE INFORMAR** del número de donantes que dan positivo para VIH, VHB y VHC, que se **COMPARAN CON LA MEDIA DE LA INDUSTRIA**. Cualquier centro que supere los límites permitidos deberá emprender acciones correctivas.

EDUCACIÓN Y FORMACIÓN DEL PERSONAL



El equipo profesional debe cumplir ciertos requisitos de **EDUCACIÓN Y FORMACIÓN** para trabajar en un centro de recolección de plasma.